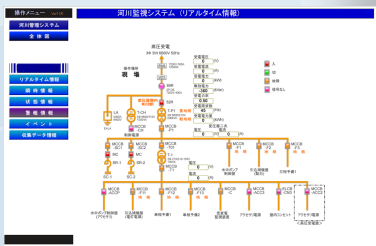


## 受電監視 Web 画面例

### リアルタイム情報



### 瞬時情報



各情報をリアルタイムで表示。施設全体の情報を視覚的に見ることができます。

各情報をデータのみリアルタイムで表示。

倉庫・試験場・保管所

異常値、故障等の警報

ポンプ運転やモードの確認

温度・湿度

警報通知

運転状況

流量・液位

電力量

簡易水道、営農用水施設

ビル、工場等の消費管理

気温・風速

騒音・振動

画像

気温や風速、雨量管理

工場騒音、振動測定

無人施設、遠隔地状況

機能	データ収集機能	報閲覧機能 (Web)	警報通知機能
	データ保存機能	データ転送機能 (FTP)	接続機能 (PPP)
OS	Linux		
LAN	Ethernet 100BASE-TX / 10BASE-T x1		
IO	アナログ入力 / 出力	デジタル入力 / 出力	RS-232C LAN
電源	入力電源: 5VDC±5% / 消費電力: 2.5W		
外形寸法 (mm)	220(W) x 125(D) x 160(H)		
質量	約 1.5kg		
設置環境	使用周囲温度: 0 ~ 50℃ 浮遊粉塵: 特にひどくないこと	周囲湿度: 10 ~ 90%RH (ただし結露しないこと) 腐食性ガス: ないこと	

※ 入出力構成は、導入構成に合わせてカスタマイズ致します。

お問い合わせ

**Pro. @**  
株式会社プロ・エー

〒351-0011 埼玉県朝霞市本町 2-7-21  
TEL: 048-450-1420 FAX: 048-450-1520  
URL: <http://www.pro-a.co.jp>

# 分散型 多機能情報収集端末

様々な施設の一元管理が可能

監視情報を即時に収集

防災・危機管理の導入

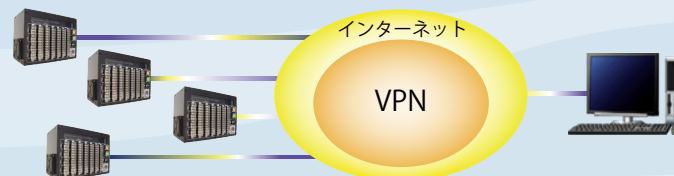
**CanSix**  
キャンシックス

個別導入が可能

## CanSix の特長 ~様々な施設管理をより効率的に、簡潔に!~

### 1. 様々な施設の一元管理ができます

排水機場、河川水位、マンホールポンプ、浄水場、取水場、配水池、受電施設、気象観測など、様々な施設に **CanSix** を導入することで一元管理が実現でき、通常業務の効率化はもとより緊急時の対応を迅速・確実に行えます。



各排水機場などに **CanSix** を設置

ネットワークを介して  
常時末端の状態・データを参照

各 **CanSix** のデータを一元管理  
現地へ直接向いてデータを収集する  
必要はありません!

情報共有  
連携を実現!

### 2. VPN を使用することによりセキュリティ面でも安心です

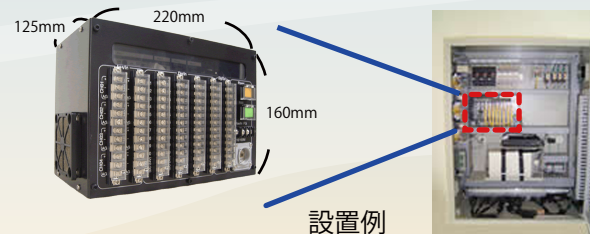
VPN (仮想プライベートネットワーク) とは、インターネットを利用して専用回線並みのプライベートネットワークを構築できるシステムです。データ改ざん等の不正アクセスを防ぐことができます。

### 3. 監視装置より個別に収集したデータを統合的に管理できます

**CanSix** を施設の設備・機械に組み込み、本システムと連動させることにより、履歴データの表示、帳票印刷など、業務にあった管理が行えます。

### 4. コンパクト設計なので多様な制御装置に対応できます

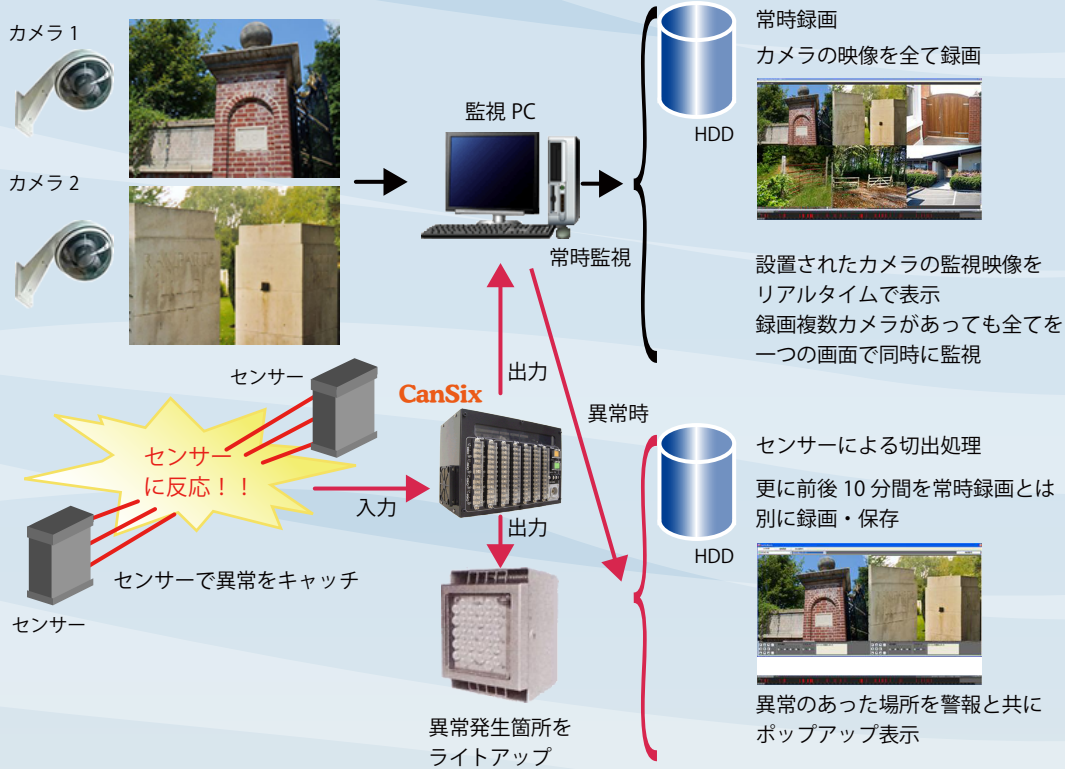
**CanSix** は施設の制御装置の空きスペースを利用して設置できるコンパクト設計。配線などの設置・交換も簡単に行えます。



# 他にも…CanSix ではこんなことができます！

## 1. 施設カメラ監視

各種施設に監視カメラを設置し、リアルタイムでの常時監視・録画が可能です。表示画像は録画したり再生したりすることも出来ますので、監視を行なう管理部署において、管理コストが削減されることが見込まれます。また、センサーと連動させることによって、センサーが反応した場所を即座に通知・監視することもでき、更にライトを連動させれば自動的に投光させることもできます。



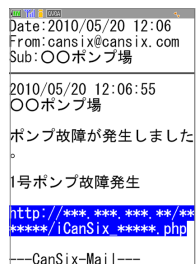
## 2. 携帯電話から監視

監視するPCが側になくても携帯電話で施設の装置状態を常時確認できます。

携帯電話のブラウザから現在の状態をチェック

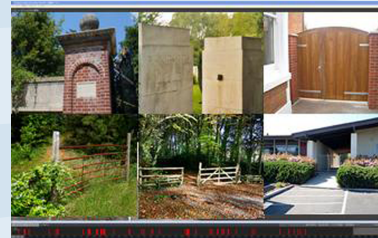


異常発生時にはメールですぐにお知らせ



## カメラ監視画面例

### メイン監視画面



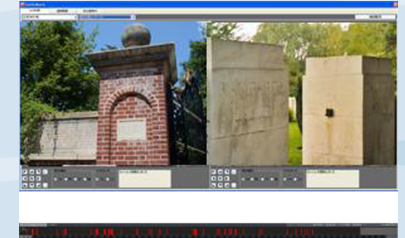
通常時は「メイン監視画面」で全カメラの映像を監視します。

### 警報履歴一覧

警報発生時刻	警報発生場所	警報発生内容	警報発生種別	警報発生状態
2010/05/20 12:06:55	1号ポンプ	ポンプ故障発生	ポンプ故障	発生
2010/05/20 12:06:55	1号ポンプ	ポンプ故障発生	ポンプ故障	発生
2010/05/20 12:06:55	1号ポンプ	ポンプ故障発生	ポンプ故障	発生
2010/05/20 12:06:55	1号ポンプ	ポンプ故障発生	ポンプ故障	発生
2010/05/20 12:06:55	1号ポンプ	ポンプ故障発生	ポンプ故障	発生

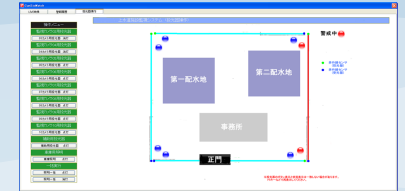
警報履歴一覧からは警報のあった時間の映像をいつでも再生させることが可能です。

### 警報ポップアップ



警報があった場合は「警報ポップアップ」にて該当カメラの映像が自動的に表示されます。

### センサー状態確認・投光器操作等

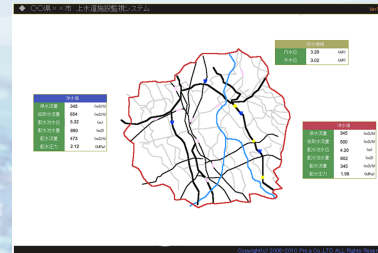


カメラ監視施設内のセンサーや投光器の状態確認や、ライトの操作等を行うことが可能です。

注:画面はハメコミ画像です。

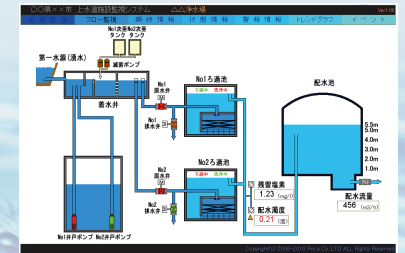
## 浄水場監視 Web 画面例

### トップページ



監視エリア全体の施設位置、警報発生情報を確認できます。

### フロー監視



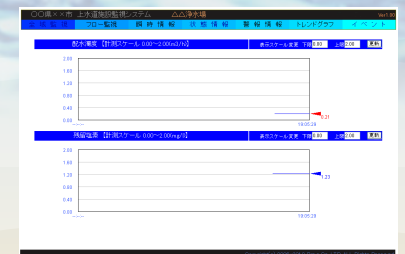
施設内の各設備の状況をリアルタイムに表示。警報箇所も表示します。

### 警報情報

警報発生時刻	警報発生場所	警報発生内容	警報発生種別	警報発生状態
2010/05/20 12:06:55	1号ポンプ	ポンプ故障発生	ポンプ故障	発生
2010/05/20 12:06:55	1号ポンプ	ポンプ故障発生	ポンプ故障	発生
2010/05/20 12:06:55	1号ポンプ	ポンプ故障発生	ポンプ故障	発生
2010/05/20 12:06:55	1号ポンプ	ポンプ故障発生	ポンプ故障	発生
2010/05/20 12:06:55	1号ポンプ	ポンプ故障発生	ポンプ故障	発生

各施設の警報発生情報を表示。

### トレンドグラフ



各施設の監視項目をリアルタイムにグラフ表示。