

CanSix-MP

キャンシックス マンホールポンプ

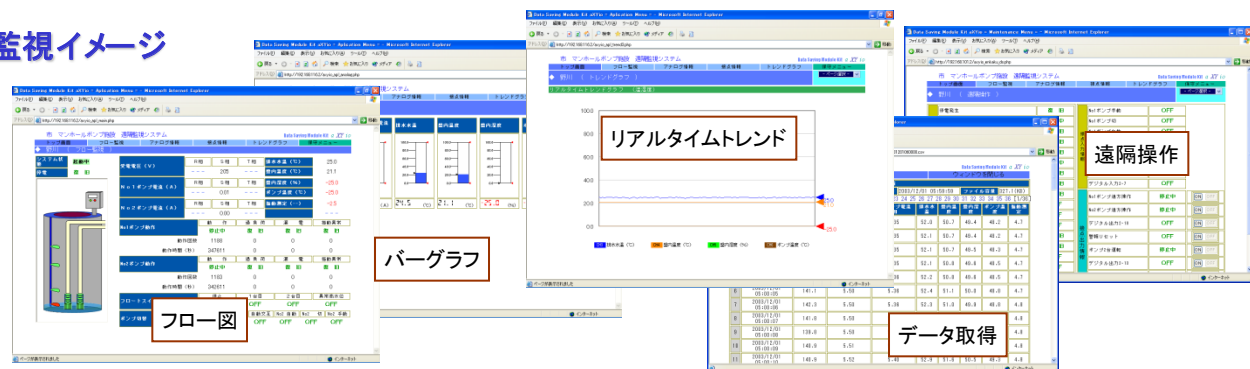
マンホールポンプ施設を監視していますか？

- ・マンホールポンプ施設の監視と管理を一度に実現
- ・アナログ値(電流や水位)の取得にてリアルタイム監視
- ・接点情報の取得にてポンプ動作や運転時間の管理
- ・事故やクレームの未然防止が実現
- ・設置場所の確保や導入が容易
- ・分散型監視なので後に監視対象を追加することも容易

自動運転シーケンス機能搭載

- ・交互運転出力
- ・自動逆転運転出力
(ポンプのゴミ詰りによる過電流検知)
- ・遠隔操作による対応

監視イメージ



監視概要

機能	内容
データ表示	WWW サーバにてWeb表示
データ管理	CSV にて一定期間保存
データ保存	外部サーバへ転送保存
機能	トレンドグラフ アナログバーグラフ 警報メール発報
通信形態	ブロードバンド/VPN・他
その他	無停電電源装置

測定概要

測定項目	内容	入力	データ
電圧	受電電圧	絶縁型電圧入力	瞬時値取得
電流	ポンプ起動時電流	絶縁型電圧入力	瞬時値取得
水位	ピット水位	絶縁型電圧入力	瞬時値取得
温度	排水温度や盤内温度	絶縁型電圧入力	瞬時値取得
運転状態	ポンプ運転切換状態	DC12 ~24V	ログ取得
故障状態	故障や警報状態	DC12 ~24V	ログ取得
遠隔操作	遠方より操作	DC12 ~24V	ログ取得

詳細説明・試験設置・ご相談などは下記へ連絡ください。

お問合せ

性能改善の為予告なく製品仕様を変更する事がありますのでご了承ください。

株式会社プロ・エー 口本社 〒351-0011 埼玉県朝霞市本町2-7-21

TEL 048-450-1420 FAX 048-450-1520

口東京営業所 〒158-0094

東京都世田谷区玉川4-3-15サントピア二子玉川第2

TEL 03-5491-7633 FAX 03-5491-7826

口朝霞営業所 〒351-0014

埼玉県朝霞市膝折町1-13-45

TEL 048-487-8440 FAX 048-487-8476